

## Volumetrische Betonanlage Type VDW 800

### Mobile Betonmischanlage

- |                         |  |
|-------------------------|--|
| • Zementsilo:           | 3.8 To                                       |
| • Stein/Sand Bunker:    | jedes 6.5 m <sup>3</sup> + Gitter 100x100mm  |
| • Auftrageband:         | 2 Stk.                                       |
| • Wassersilo:           | 1850ltr                                      |
| • Mischschraube:        | 320mm (Körnung bis 50mm)                     |
| • Motor:                | JCB 86KW (ohne Partikel Filter)              |
| • Messung Beton:        | Volumetrisch, digital Ablesung               |
| • Bedienung:            | PLC-Computer + Fernsteuerung                 |
| • Produktionskapazität: | ca. 40m <sup>3</sup> (giessbeton) pro Stunde |
| • Gewicht:              | ca. 7'000kg                                  |
| • Aufbau:               | für Hackengerät mit 4 Stützbeine             |
| • Ausschüthöhe:         | 1.8m'  |
| • <b>Verkaufspreis:</b> | <b>CHF 93'000.00 exkl. MWST.</b>             |

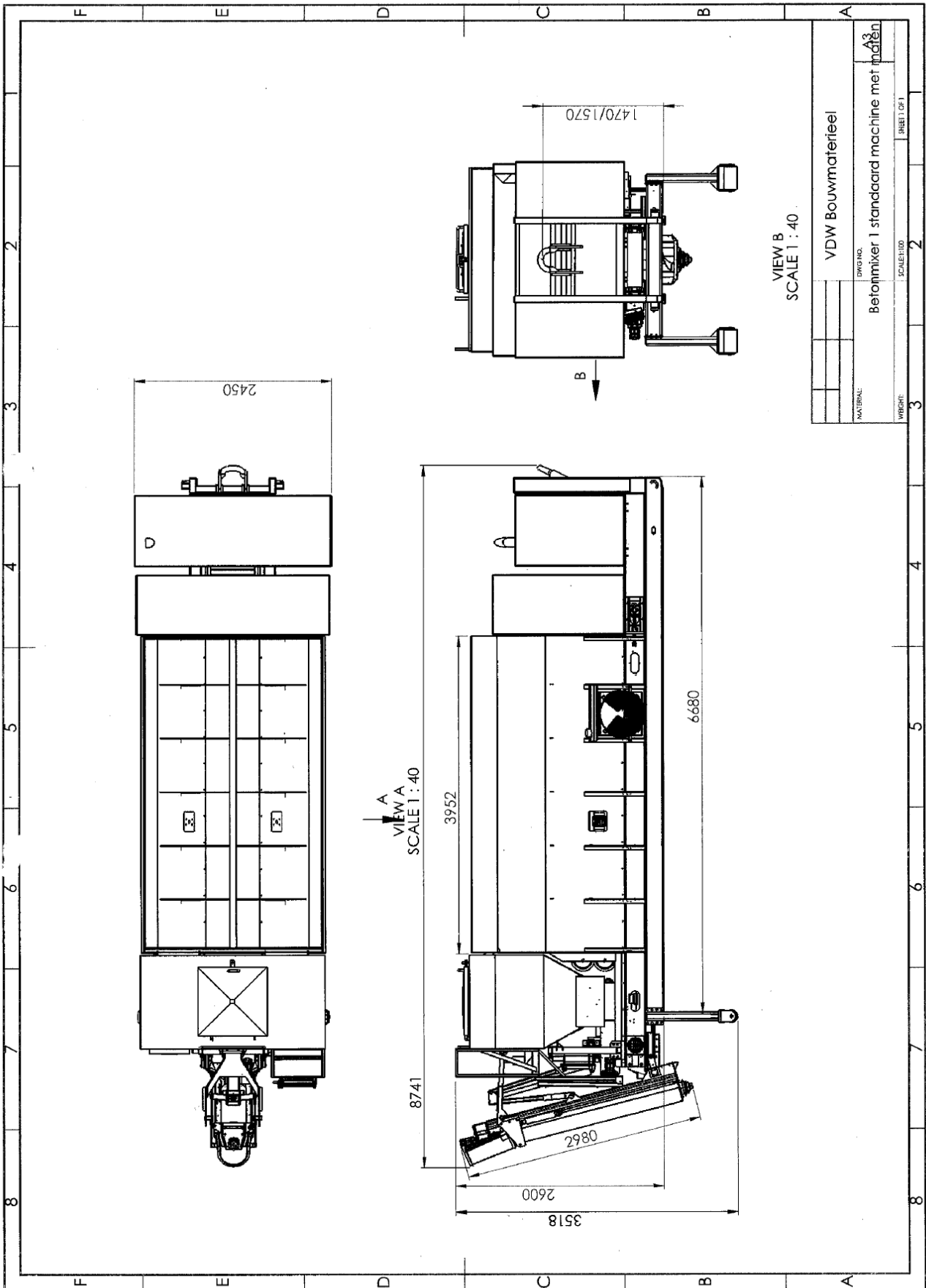
### Verkauf ab Platz ohne Garantie!

Bei Fragen steht Ihnen Herr Heinz Addor 033 744 24 72 gerne zur Verfügung.

Addor AG  
Tiefbau & Transporte  
Postfach 405  
3780 Gstaad  
[info@addor-ag.ch](mailto:info@addor-ag.ch)



- Aushub    ■ Transporte    ■ Muldenservice
- Tiefbau    ■ Strassenbau    ■ Schneeräumung
- Rückbau    ■ Kranarbeiten    ■ Kiesaufbereitung





- Aushub    ■ Transporte    ■ Muldenservice
- Tiefbau    ■ Strassenbau    ■ Schneeräumung
- Rückbau    ■ Kranarbeiten    ■ Kiesaufbereitung

# ADDOR ---GSTAAD

